



PRINCIPALI MARCHI

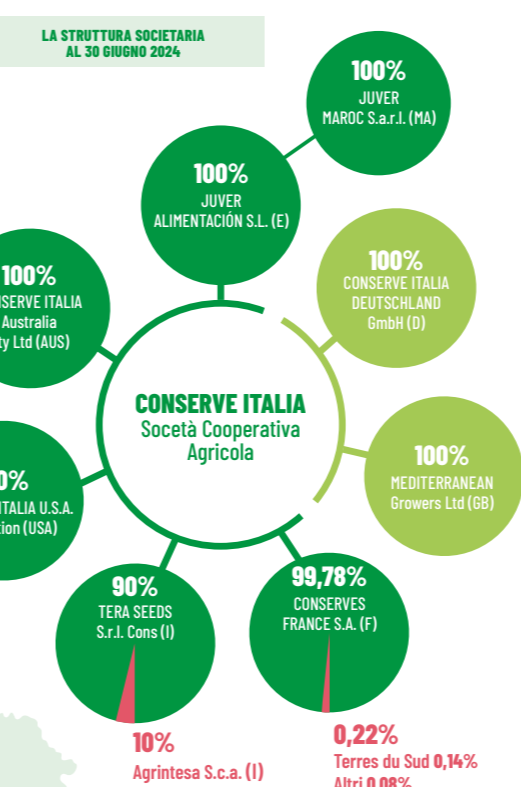
Brand equity, identità e valori delle marche

MAPPA DEI VALORI DELLE MARCHI



ATTUALE POSIZIONE DELLE MARCHI

SOCIETÀ CONTROLLATE



Le nostre radici fanno la differenza,
il nostro impegno fa la qualità.



L'IDENTITÀ DEL GRUPPO

Conserve Italia è una delle maggiori aziende agroindustriali operanti in Europa. Una realtà cooperativa tutta italiana, aderente alla Confcooperative che, in quasi cinquant'anni di storia, ha assunto una dimensione internazionale collocandosi ai vertici dell'industria conserviera per fatturato, volume di materie prime lavorate e qualità dei prodotti.

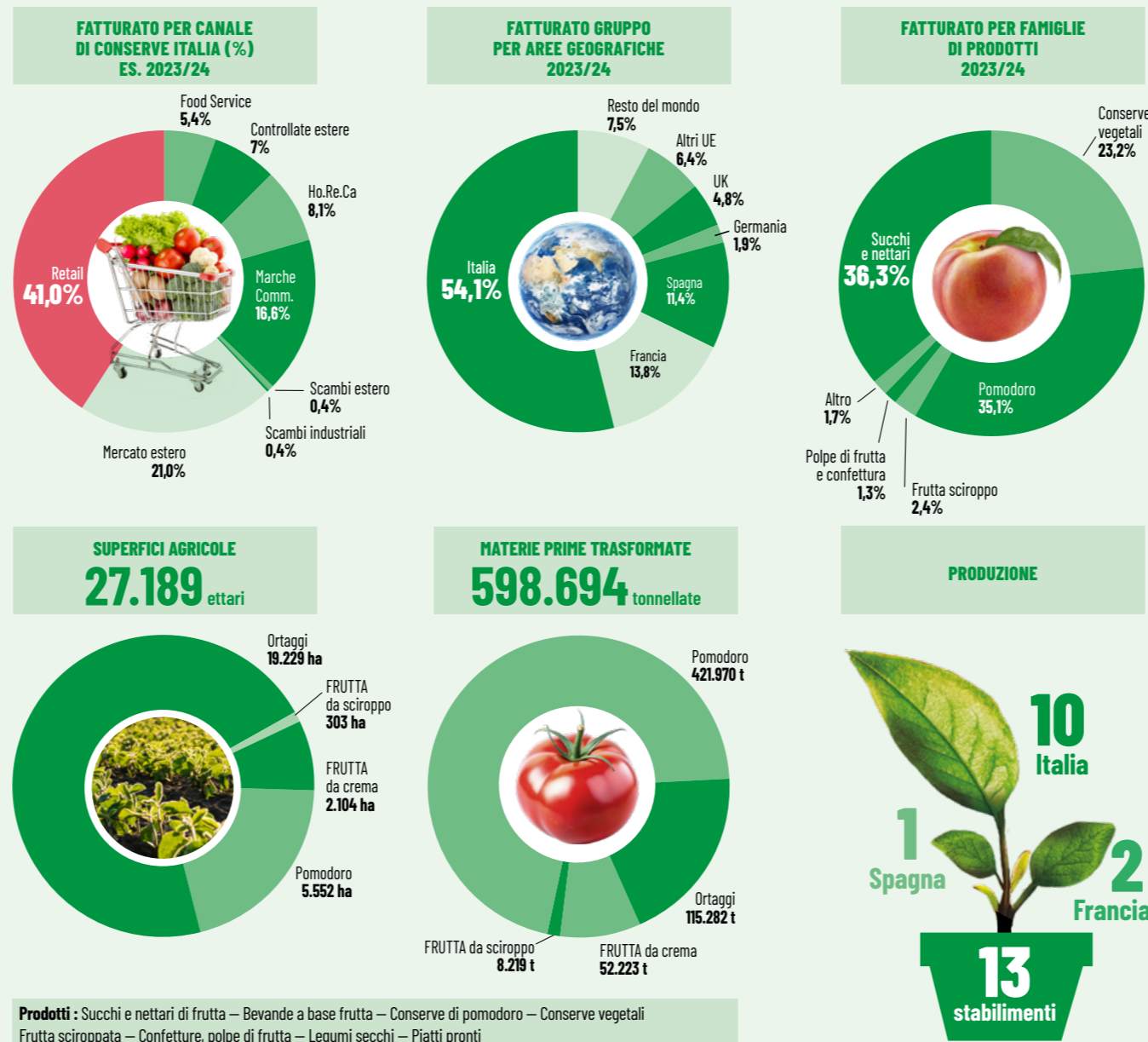
GRUPPO CONSERVE ITALIA IN CIFRE

dati al 30 Giugno 2024

BASE SOCIALE



FATTURATO 1.191 milioni di €



Prodotti: Succhi e nettari di frutta – Bevande a base frutta – Conserve di pomodoro – Conserve vegetali
Frutta sciroppata – Confetture, polpe di frutta – Legumi secchi – Piatti pronti

SUSTAINABLE DEVELOPMENT GOALS (SDGs)

Operare nel settore agroalimentare significa dover fronteggiare una serie di sfide dal punto di vista ambientale, sociale ed economico. Tra queste possiamo senz'altro menzionare la lotta ai cambiamenti climatici, la tutela della biodiversità e delle aree boschive, la corretta gestione delle risorse idriche e del consumo di suolo, la riduzione degli sprechi alimentari, la garanzia di prodotti alimentari sostenibili a costi contenuti e sicuri per la salute umana, nonché la crescente competizione dei mercati esteri.

Nell'ottica di affrontare al meglio tali sfide, e al contempo andare sempre di più verso la realizzazione di un'agricoltura circolare e sostenibile, Conserve Italia ha individuato alcuni obiettivi e target di sviluppo sostenibile promossi dalle Nazioni Unite nel 2015 con la pubblicazione dell'Agenda 2030, cui ritiene di poter maggiormente contribuire nello svolgimento della propria attività. In questo modo, l'Azienda cooperativa punta ad affermarsi come una filiera sostenibile: dal punto di vista ambientale, sociale ed economico.

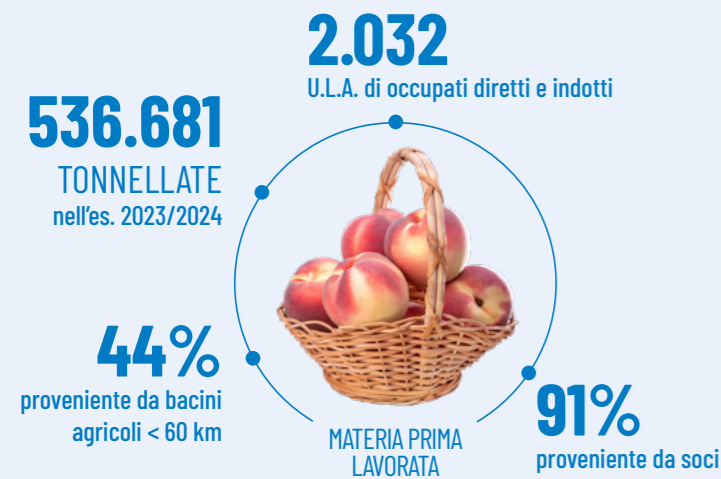




CONSERVE ITALIA, UNA FILIERA ITALIANA TRE VOLTE SOSTENIBILE



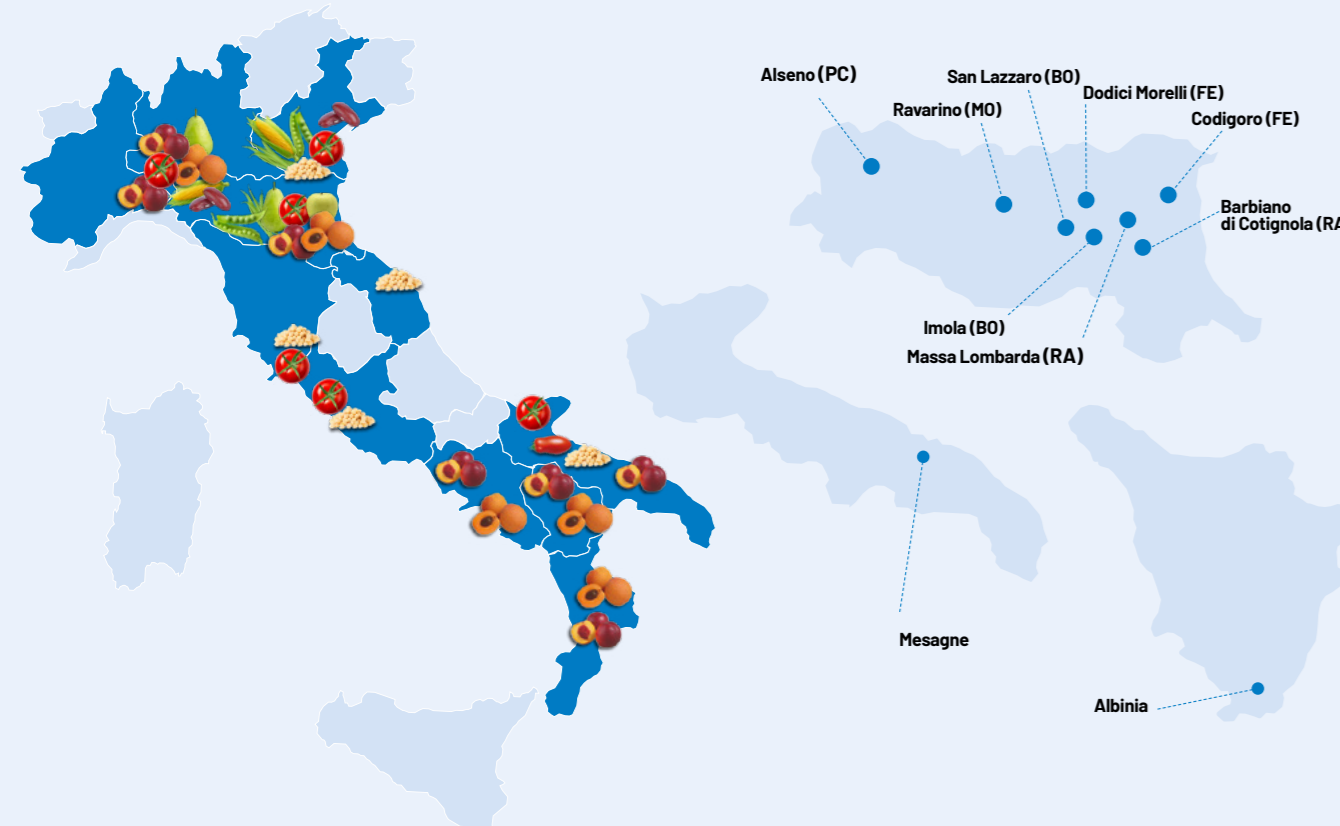
SOSTENIBILITÀ ECONOMICA



Conserve Italia è un consorzio di secondo grado che valorizza le produzioni agricole conferite dalle cooperative aderenti, realizzando prodotti presenti in tutti i mercati con i marchi aziendali: **Valfrutta, Yoga, Cirio, Derby Blue, Jolly Colomani.**

COLTIVAZIONI

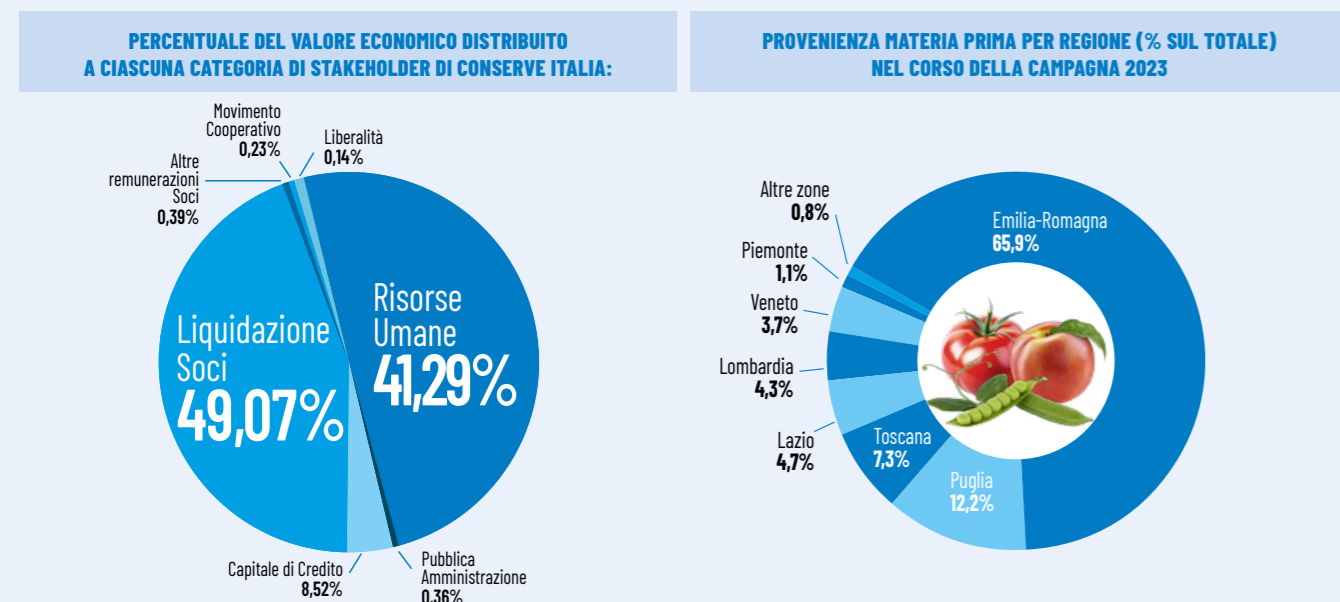
STABILIMENTI



- Pomodoro lungo
- Pomodoro tondo
- Mais dolce
- Ceci
- Borlotti
- Piselli
- Fagiolini
- Mele
- Pere
- Pesche e nettarine
- Albicocche
- Stabilimenti

DISTRIBUZIONE DEL VALORE AGGIUNTO

Il valore aggiunto rappresenta la ricchezza che l'Azienda crea attraverso la propria attività. Conserve Italia ogni anno effettua un'analisi al fine di rappresentare il processo di formazione e distribuzione del valore aggiunto tra tutti gli stakeholder dell'Azienda.



SOSTENIBILITÀ SOCIALE



COMPETENZE, BENESSERE, SALUTE E SICUREZZA DEI LAVORATORI

La valorizzazione del capitale umano rappresenta un fattore strategico per il successo dell'Azienda, che si impegna a:

- creare un ambiente favorevole allo sviluppo delle competenze professionali ed interventi formativi mirati;
- attuare una politica delle assunzioni strutturata e un percorso di inserimento per i neoassunti;
- assicurare il costante miglioramento delle condizioni di lavoro e di sicurezza.

2.157 NUMERO MEDIO DIPENDENTI Es. 2023/24

253 NUOVE ASSUNZIONI DIPENDENTI FISSI NEL TRIENNIO di cui **102** MINORI DI 30 ANNI

34.475 ORE DI FORMAZIONE Es. 2023/24

GESTIONE DEI FORNITORI

Conserve Italia sceglie i propri fornitori sulla base di requisiti di tipo sociale e ambientale, inoltre aderisce alla Rete del Lavoro Agricolo di Qualità.



INCLUSIONE E PARI OPPORTUNITÀ

Conserve Italia si impegna a creare un ambiente di lavoro privo di discriminazioni e rispetto delle diversità. Nel 2023 grazie a Conserve Italia Academy, si sono approfonditi i temi dell'inclusione e della parità di genere attraverso pillole formative realizzate in collaborazione con la Fondazione Libellula, impresa sociale che combatte gli stereotipi, le discriminazioni e la violenza di genere.

TUTELA DEI DIRITTI UMANI

Conserve Italia riconosce l'importanza della responsabilità etico/sociale all'interno del proprio business e si impegna costantemente a garantire un ambiente di lavoro basato sul pieno rispetto dei diritti umani.

SOLIDARIETÀ ALLE COMUNITÀ

Conserve Italia sostiene ogni anno le attività di Enti no profit, Associazioni di volontariato, Istituti di ricerca in ambito sanitario, Comunità religiose e Società sportive con l'erogazione di contributi economici e donazioni di prodotti alimentari.



FORMAZIONE E SVILUPPO

Dal 2021 è partito il progetto Academy digitale di Conserve Italia che ha l'obiettivo di adottare un nuovo sistema formativo misto, dove approcci classici si intrecciano con quelli più innovativi, fruibili sulla piattaforma, con l'obiettivo di coinvolgere il maggior numero di persone all'interno dell'Azienda.

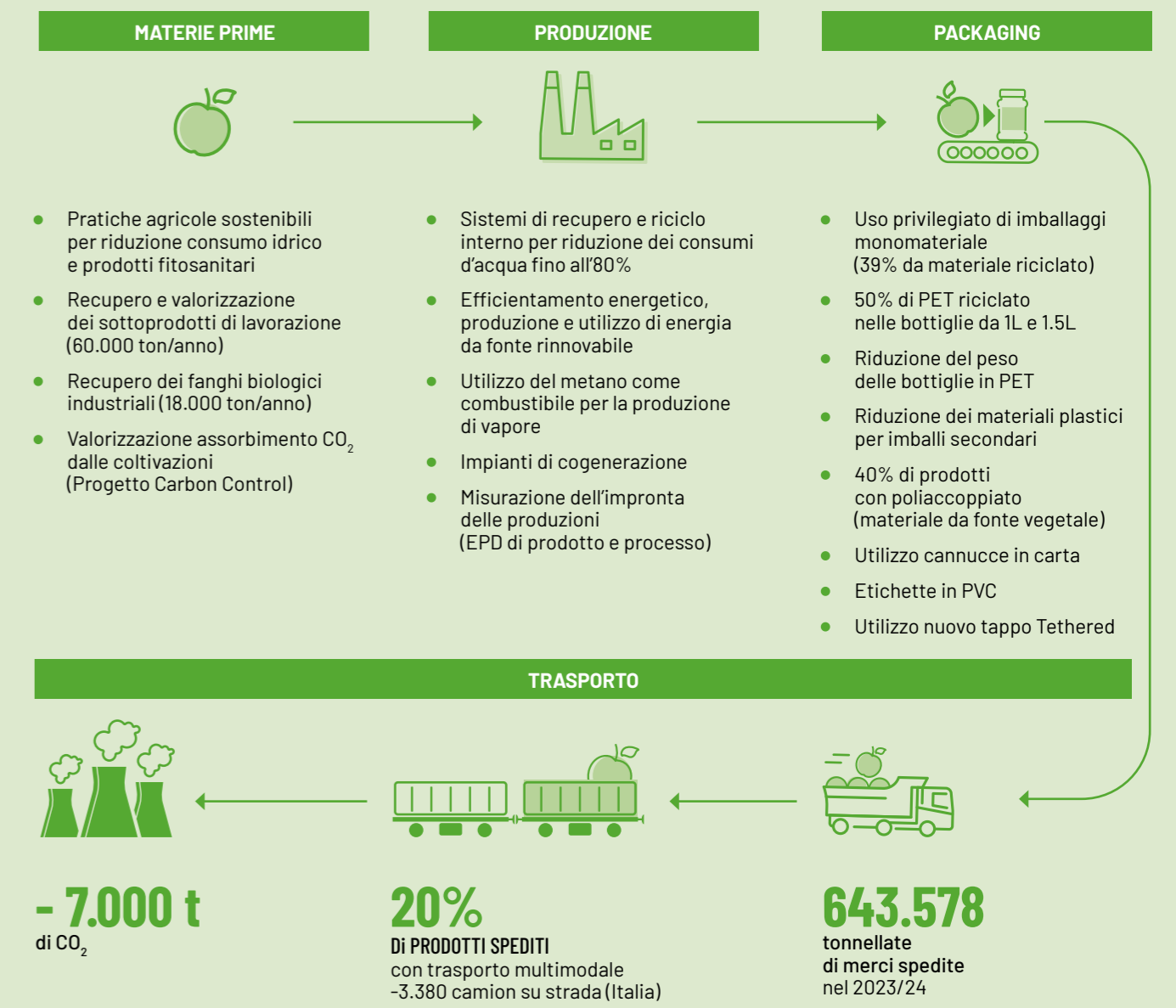


COMUNICAZIONE INTERNA ED ENGAGEMENT

Nel 2022 è nato "NOI Siamo Conserve", il progetto di comunicazione interna ed engagement che si pone l'obiettivo di accrescere il senso di appartenenza all'Azienda attraverso l'organizzazione di momenti condivisi e la circolazione delle informazioni tra sede e stabilimenti, promuovendo la centralità delle persone e la condivisione dei valori aziendali.



SOSTENIBILITÀ AMBIENTALE



QUALITÀ NUTRIZIONE E SICUREZZA ALIMENTARE

